



# الرابط متعدد الغرف دليل المستخدم

## تخيل الإمكانيات

نشكركم على شراء هذا المنتج من Samsung.  
للحصول على خدمة أكثر تكاملاً،  
يرجى تسجيل المنتج من خلال

[www.samsung.com/register](http://www.samsung.com/register)



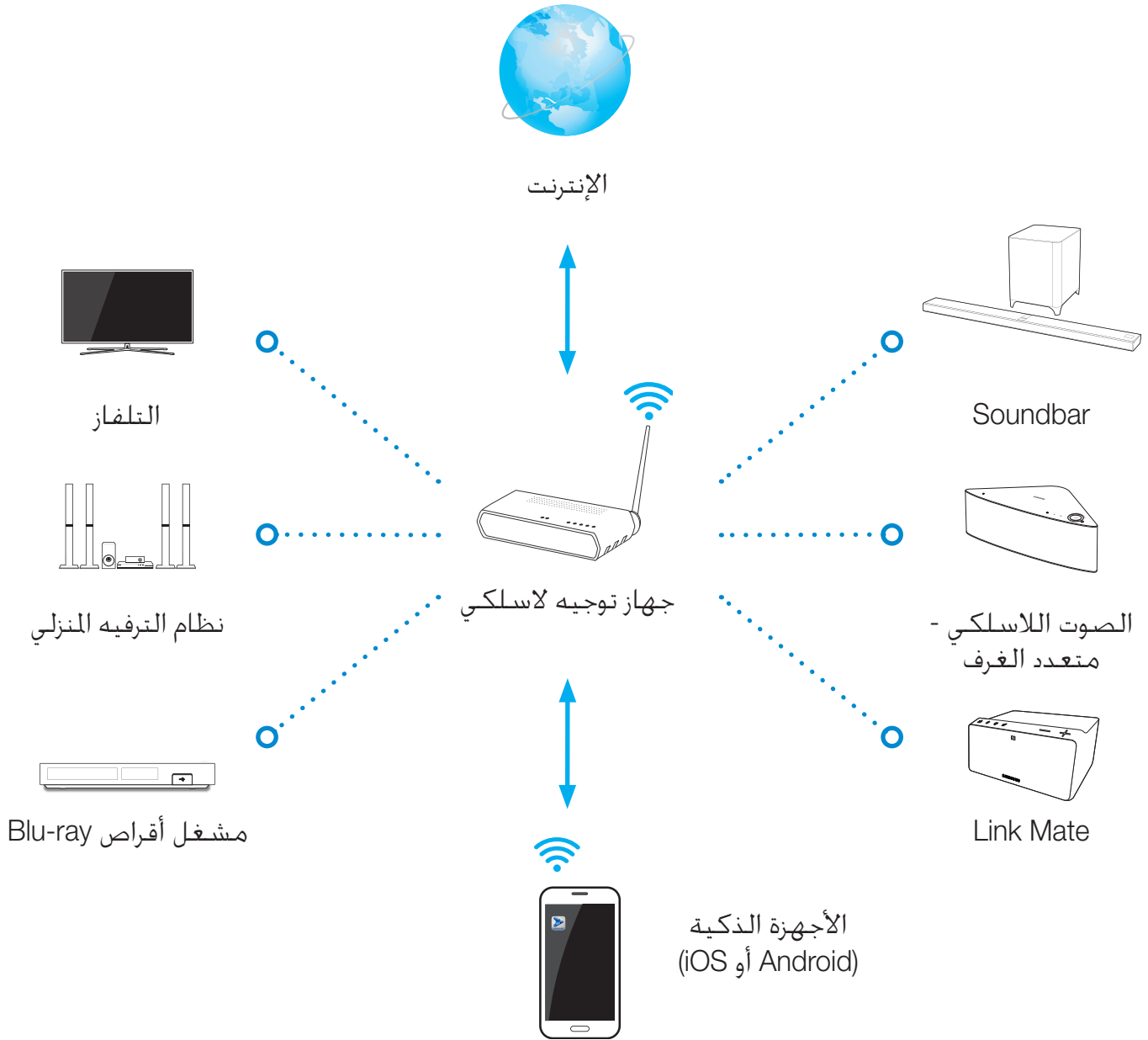
- الأجهزة المدعومة : تتوفر الوظيفة لجميع طُرز 2014 التي تدعم الرابط متعدد الغرف.
- قد تتأثر جودة الصوت بسبب حالة الشبكة اللاسلكية.
- قد يتأثر اتصال الشبكة سلبًا وقد يُفقد إذا تدهورت بيئة الشبكة بمرور الوقت.

## الاتصال بالشبكة

1 يجب اتصال جميع الأجهزة بنفس جهاز التوجيه.

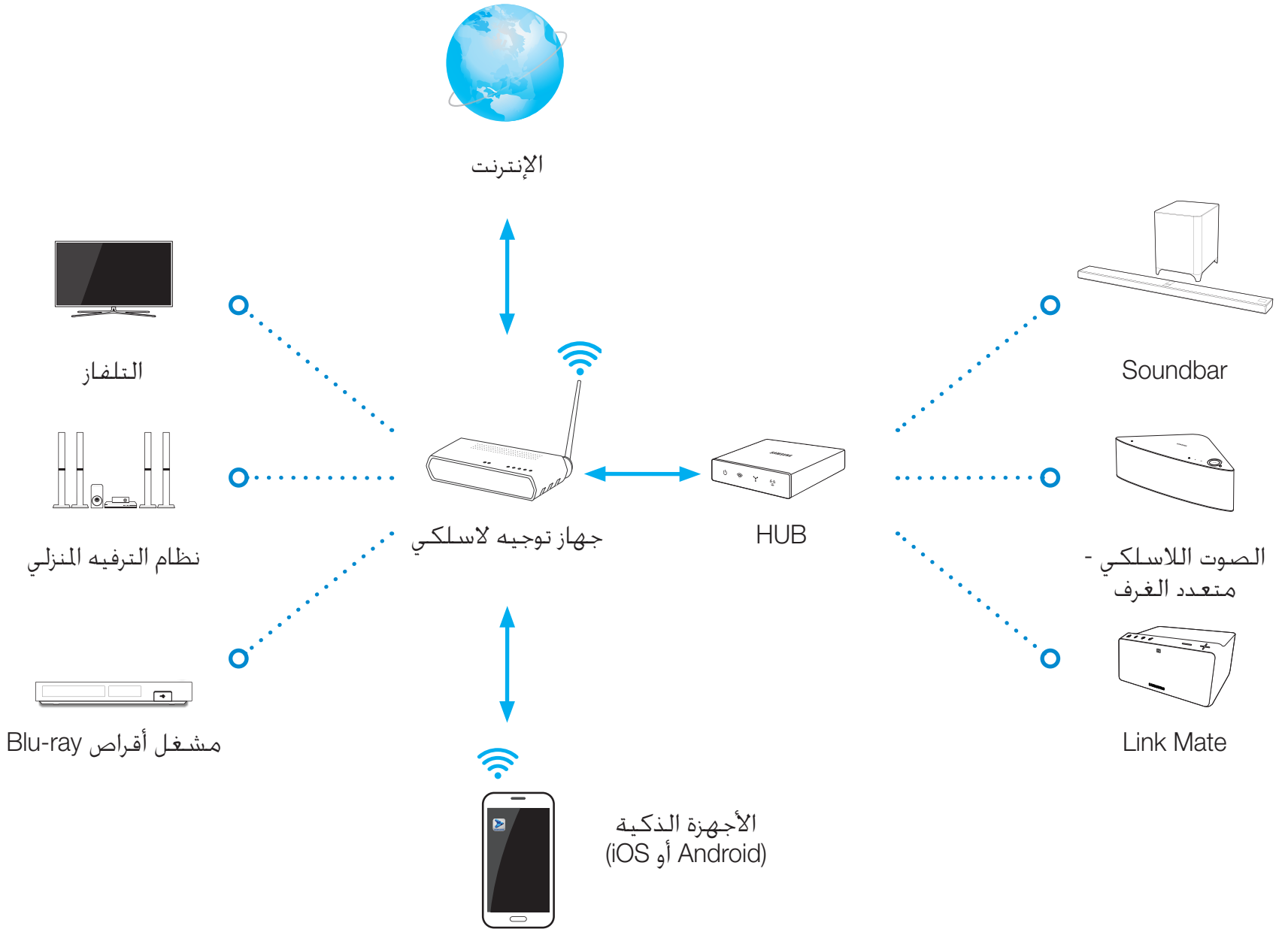
2 يمكن استخدام تطبيق الغرف المتعددة فقط مع الغرف المتعددة الصوتية اللاسلكية أو SoundBar المزود بوظيفة الرابط متعدد الغرف.

## الاتصال بالشبكة إذا لم يكن لديك HUB.



- إذا كان لديك HUB، فيمكنك الاتصال بمزيد من السهولة.
- إذا كنت ترغب في الاتصال بـ HUB، فراجع الدليل الخاص بكل جهاز.

## ■ الاتصال بالشبكة إذا كان لديك HUB.



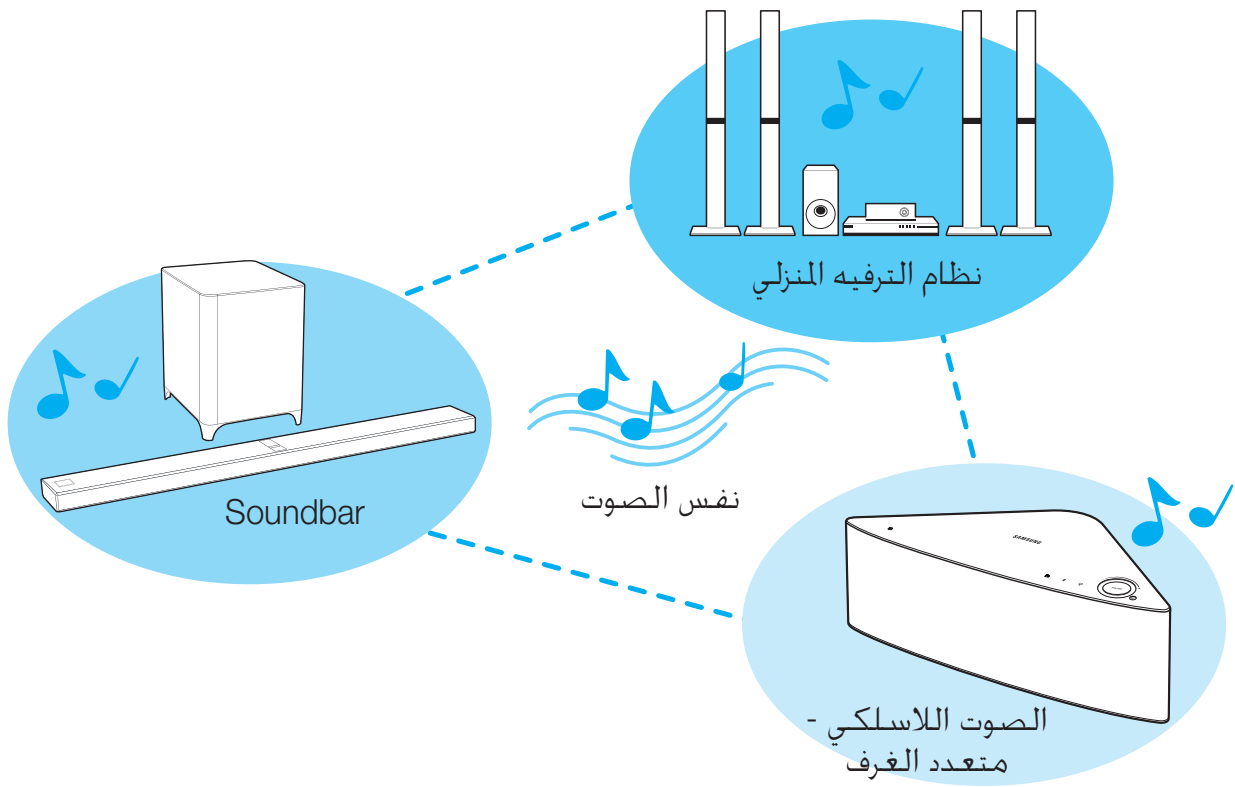
- إذا كان لديك HUB، فيمكنك الاتصال بمزيد من السهولة.
- إذا كنت ترغب في الاتصال بـ HUB، فراجع الدليل الخاص بكل جهاز.
- قد لا تتوفر أجهزة HUB في كل البلدان والمناطق.
- إذا كنت ترغب في شراء HUB، فيرجى الاتصال بالموزع الذي اشتريت جهاز الصوت اللاسلكي متعدد الغرف منه أو زيارته أو الاتصال بمركز خدمة العملاء لدى Samsung.



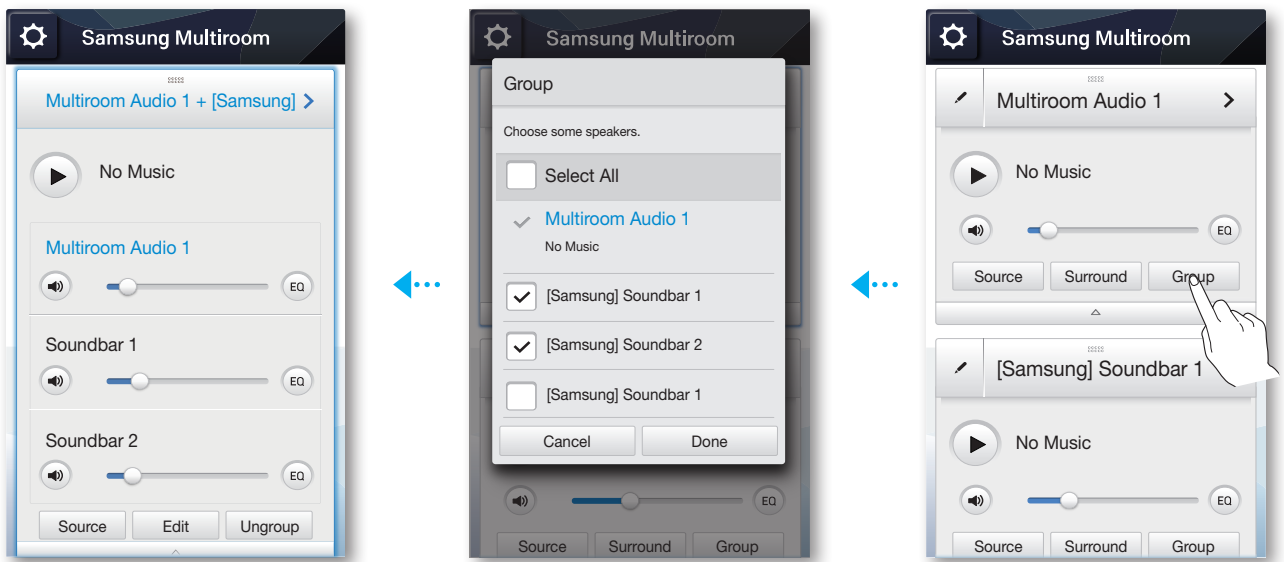
## التصنيف

■ تصنيف الأجهزة حتى يمكنك الاستماع إلى نفس الصوت من كل جهاز

- بالتصنيف، يمكنك الاستماع إلى نفس الموسيقى أو الصوت من عدة أجهزة.



## ■ إعداد التصنيف باستخدام تطبيق الغرف المتعددة



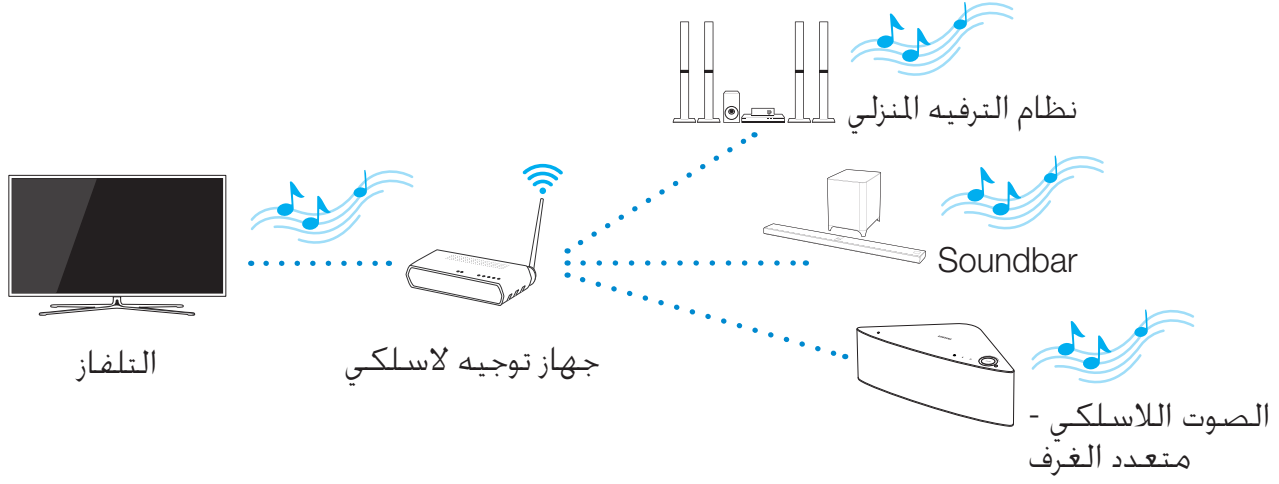
## ■ مقارنة بين وضع الغرف المتعددة والوضع المجسم

ملاحظات	الوضع المجسم	وضع الغرف المتعددة	
	ضع عددًا من السماعات متعددة الغرف في نفس المكان واستمع إلى الصوت المجسم.	يمكنك الاستماع إلى نفس الصوت من عدة سماعات في كل مساحة منفصلة.	الاستخدام المحدد
	لا يمكن الاستخدام مع وحدات متعددة في غرف أو أماكن مختلفة.	قد يتأخر الصوت الصادر من كل جهاز عن الفيديو وصوت الجهاز الذي يقوم بتشغيل محتوى المصدر.	قيود

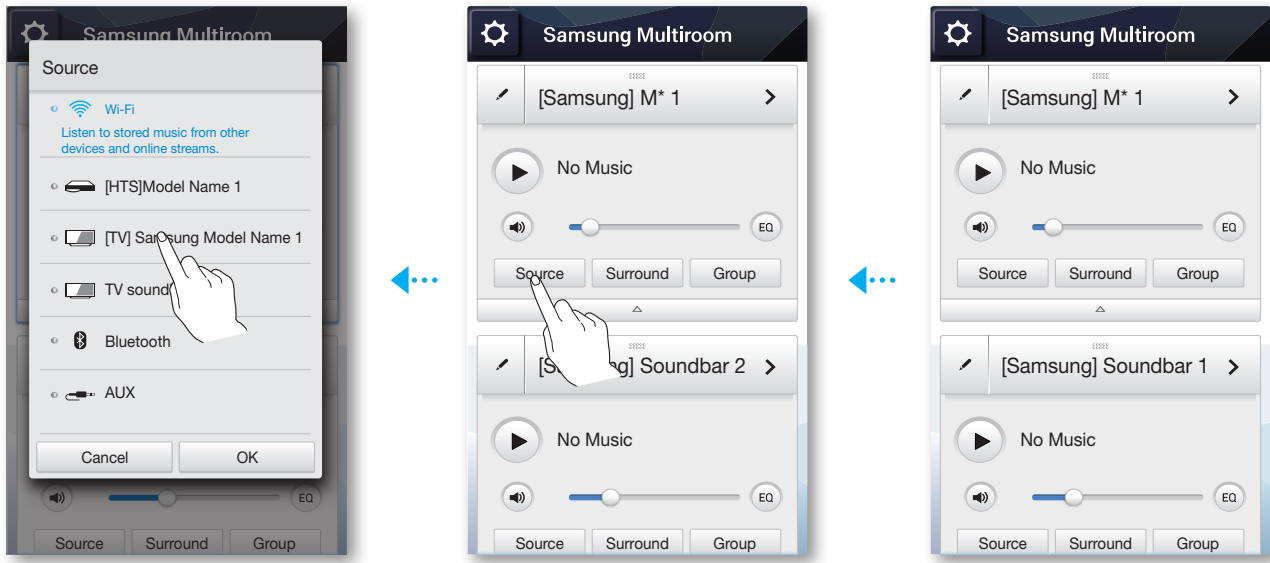
## ■ الاستماع إلى الصوت أو الموسيقى في وضع الغرف المتعددة

### ■ الاستماع إلى صوت التلفاز من أجهزة في غرف متعددة

- يمكنك الاستماع إلى الصوت من التلفاز عن طريق المسرح المنزلي، SoundBar، أو الصوت اللاسلكي متعدد الغرف.
- قد يتأخر الصوت الصادر من كل جهاز عن الفيديو والصوت المعروض على التلفاز.
- يمكنك إعداد صوت التلفزيون متعدد الغرف باستخدام تطبيق الغرف المتعددة أو القائمة الموجودة بالتلفاز. انظر التعليمات أدناه.

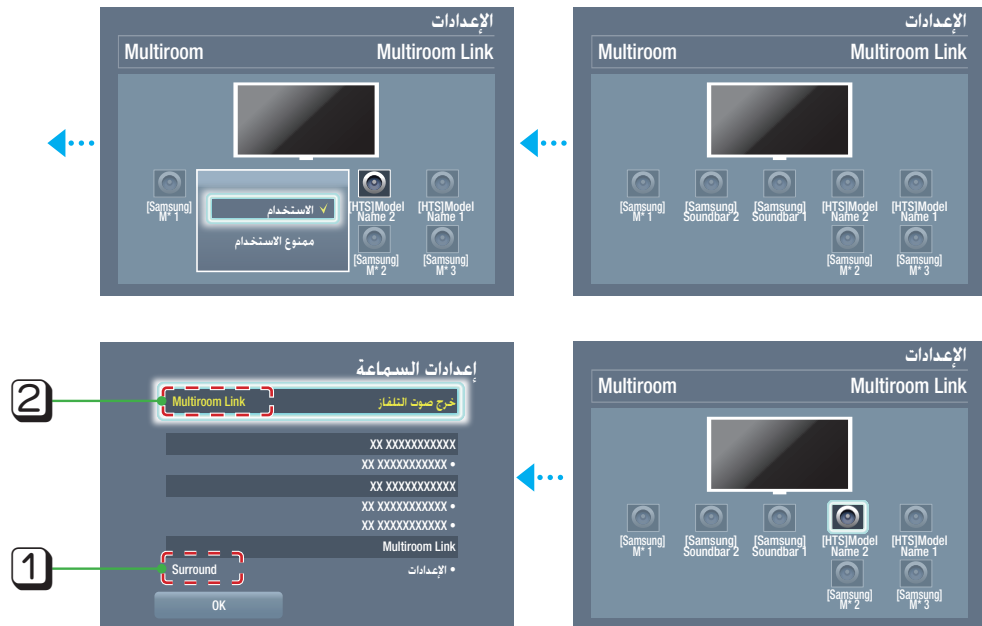


### ■ إعداد صوت التلفاز متعدد الغرف باستخدام تطبيق الغرف المتعددة



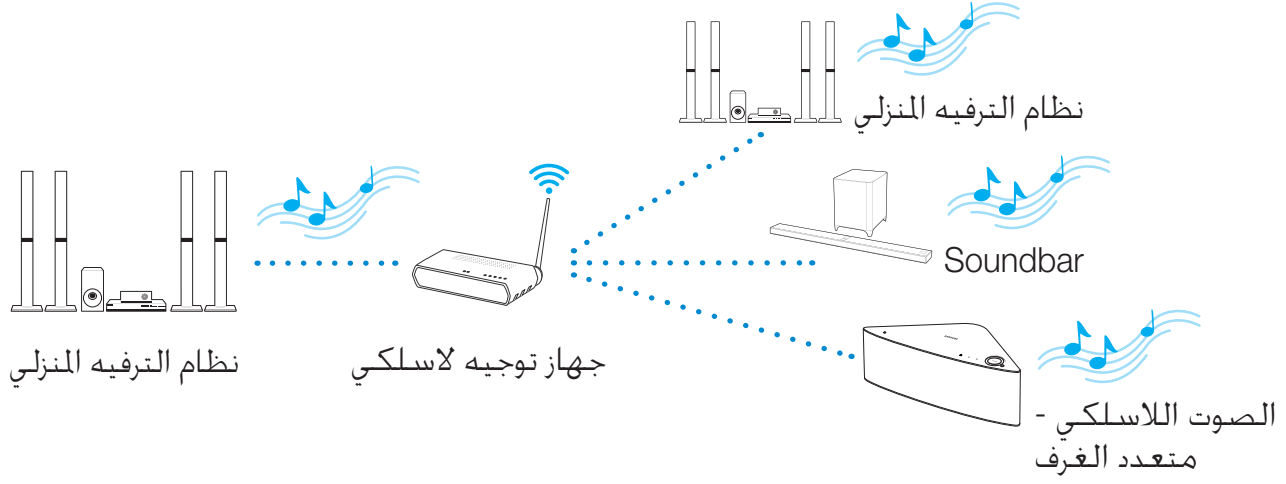
### ■ إعداد صوت التلفاز متعدد الغرف باستخدام قائمة التلفاز

- الإعدادات → الصوت → إعدادات السماعه ← Multiroom Link ← Multiroom

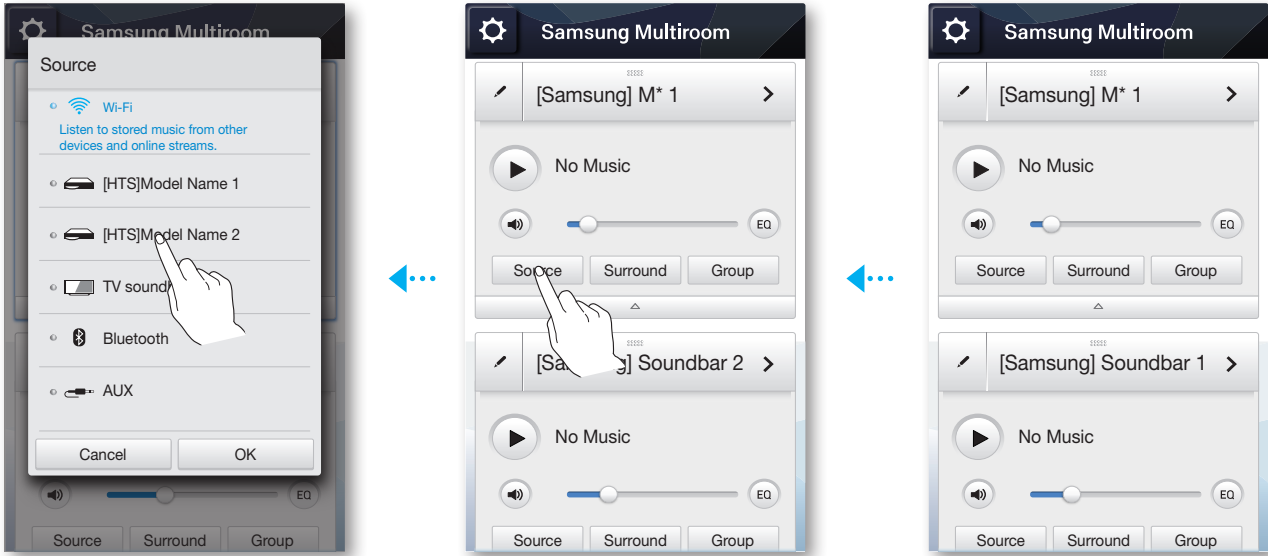


## ■ الاستماع إلى صوت التلفاز من أجهزة في غرف متعددة

- يمكنك الاستماع إلى الصوت الصادر من المسرح المنزلي عن طريق مسرح منزلي آخر، SoundBar، أو صوت لاسلكي متعدد الغرف.
- يمكنك إعداد صوت المسرح المنزلي متعدد الغرف باستخدام تطبيق الغرف المتعددة أو القائمة الموجودة بالمسرح المنزلي. انظر التعليمات أدناه.

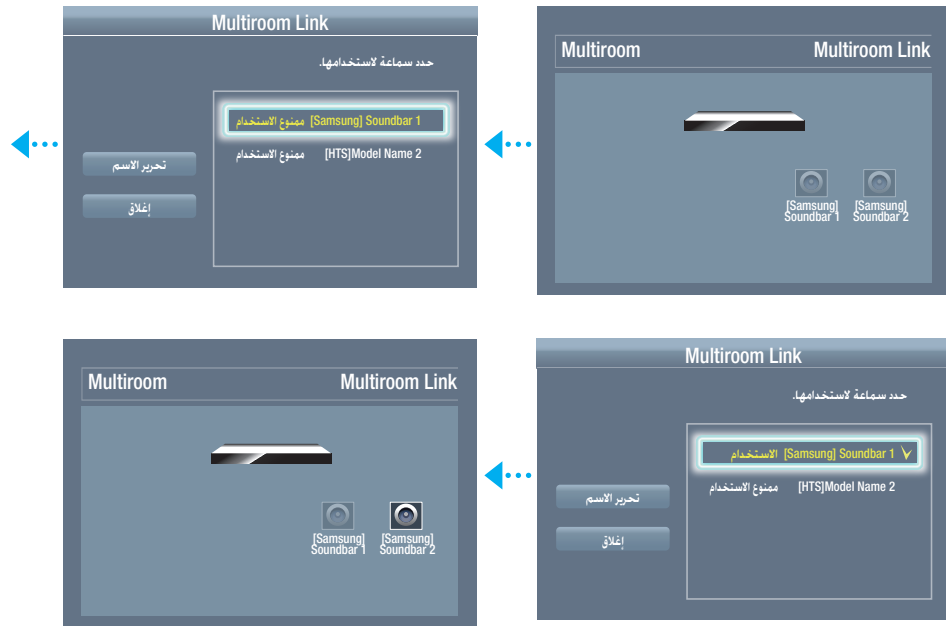


## ■ إعداد صوت المسرح المنزلي متعدد الغرف باستخدام تطبيق الغرف المتعددة



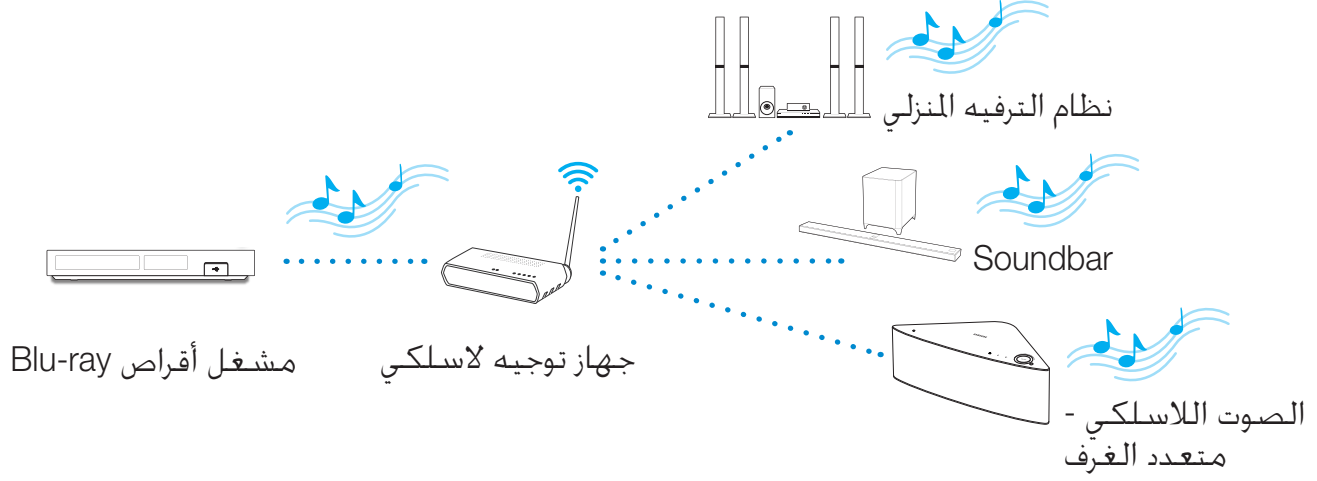
## ■ إعداد صوت المسرح المنزلي متعدد الغرف باستخدام قائمة المسرح المنزلي

- الإعدادات ← الصوت ← إعدادات السمعاعة ← Multiroom Link

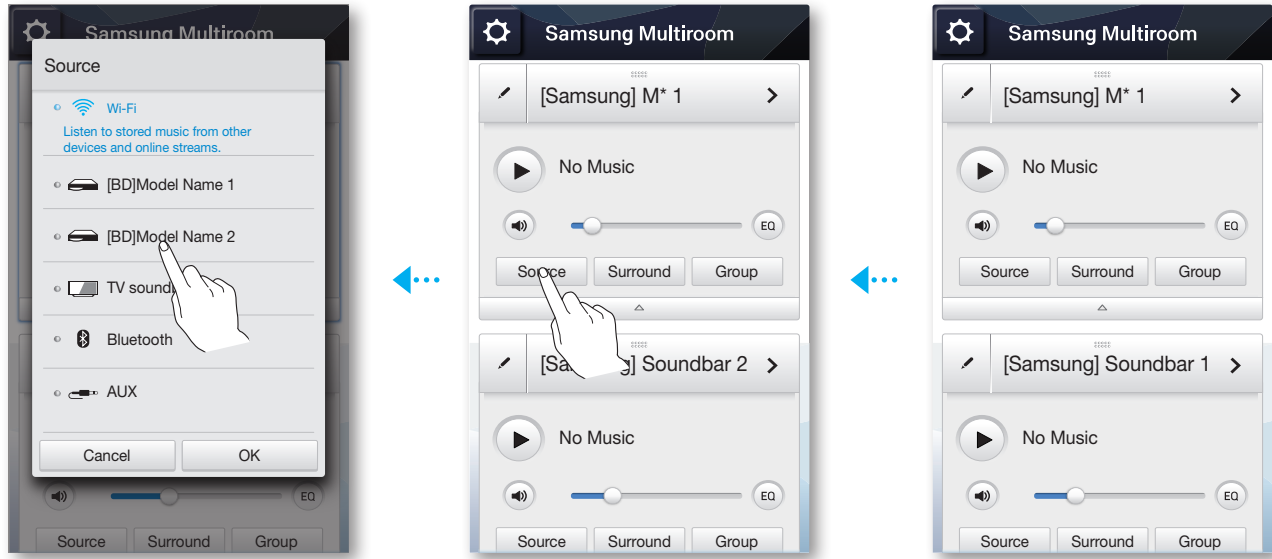


## ■ الاستماع إلى صوت مشغل Blu-ray الصادر من أجهزة في غرف متعددة

- يمكنك الاستماع إلى الصوت الصادر من مشغل Blu-ray عن طريق المسرح المنزلي، SoundBar، أو الصوت اللاسلكي متعدد الغرف.
- يمكنك إعداد صوت الـ Blu-ray متعدد الغرف باستخدام تطبيق الغرف المتعددة أو القائمة الموجودة بمشغل Blu-ray. انظر التعليمات أدناه.



## ■ إعداد صوت Blu-ray متعدد الغرف باستخدام تطبيق الغرف المتعددة



## ■ إعداد صوت Blu-ray متعدد الغرف باستخدام قائمة مشغل Blu-ray

- الإعدادات → الصوت → إعدادات السماعة ← Multiroom Link



## ■ الاستماع إلى الصوت أو الموسيقى في وضع الصوت المجسم

- سيتم تحديث وضع الصوت المجسم قريبًا.
- إذا كان مصدر الصوت في شكل تنسيق ثنائي القناة، فسيتم إخراج الصوت فقط عن طريق السماعات المتوافقة مع اليسرى الأمامية واليمنى الأمامية.
- إذا كان اتصال الشبكة غير مستقر، فقد يتم إلغاء وضع الصوت المجسم تلقائيًا.
- عند ضبط وضع الصوت المجسم، يُوصى بضبط السماعات ذات قوة الخرج المتساوية مثل اليسرى الأمامية واليمنى الأمامية.

## ■ الاستماع إلى الصوت المجسم باستخدام أجهزة الصوت المتعددة

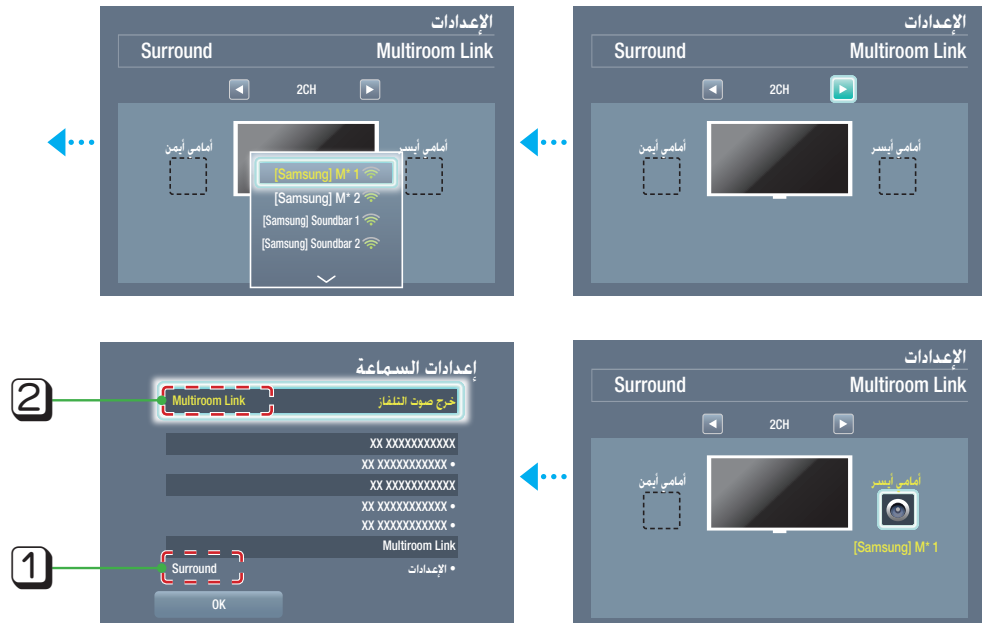
- يمكنك إعداد وضع الصوت المجسم باستخدام تطبيق الغرف المتعددة أو القائمة الموجودة بالتحلفاز، انظر التعليمات أدناه.

## ■ إعداد الصوت المجسم باستخدام تطبيق الغرف المتعددة



## ■ إعداد الصوت المجسم باستخدام قائمة التلفاز

- الإعدادات ← الصوت ← إعدادات السماعة ← Multiroom Link ← Surround



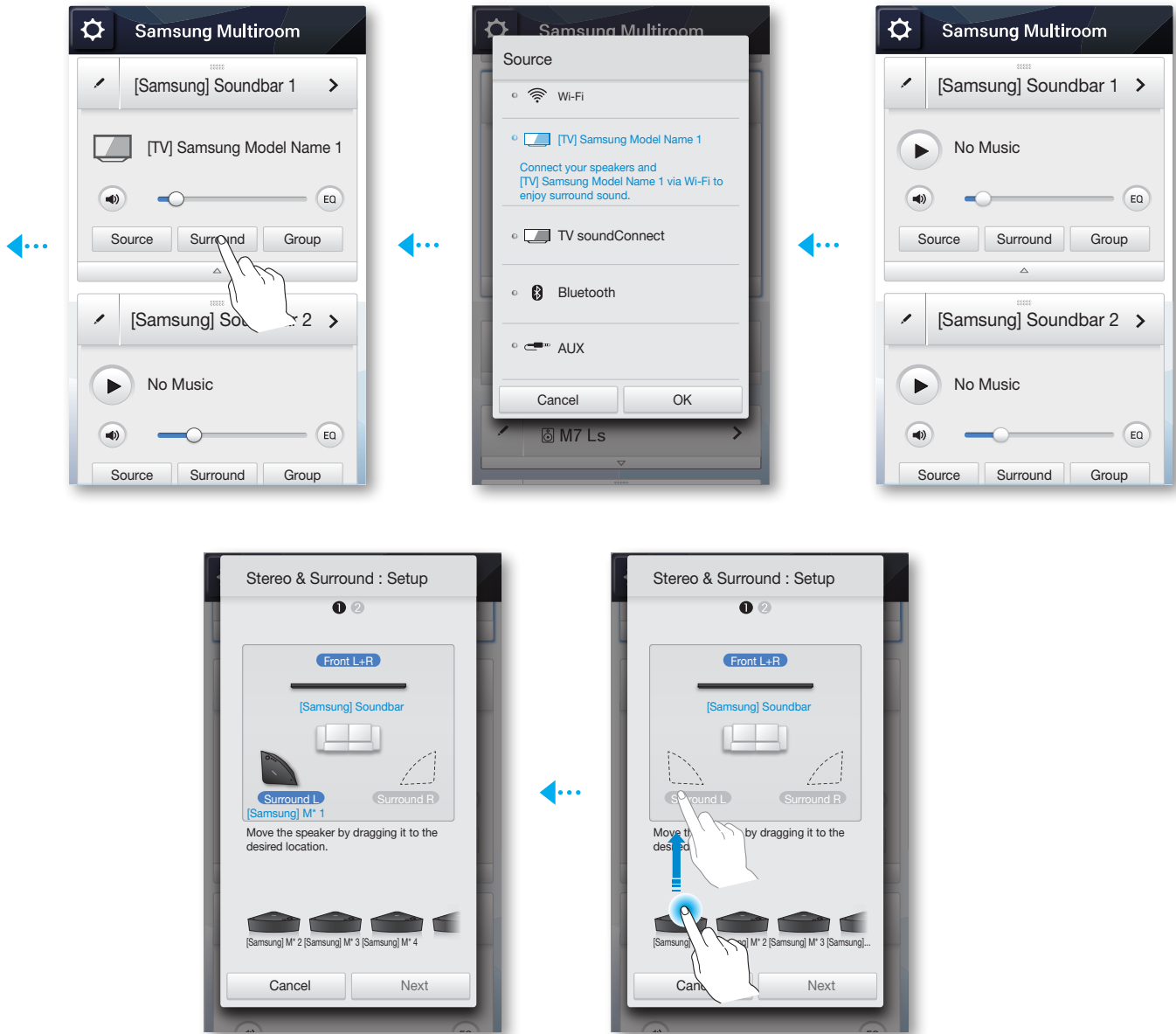


## ■ الاستماع إلى الصوت المجسم باستخدام SoundBar وأجهزة الصوت متعدد الغرف

- يمكنك إعداد وضع الصوت المجسم+SoundBar باستخدام تطبيق الغرف المتعددة أو القائمة الموجودة بالتحالف. انظر التعليمات أدناه.
- إذا كان مصدر الصوت المنقول إلى SoundBar مشفرًا في شكل تنسيق DTS، فسيتم إخراج الصوت فقط عن طريق السماعات المتوافقة مع اليسرى الأمامية واليمنى الأمامية.



## ■ إعداد الصوت المجسم+ SounBar باستخدام تطبيق الغرف المتعددة



## ■ إعداد صوت التلفزيون المجسم + SoundBar باستخدام قائمة التلفاز

- الإعدادات ← إعدادات السماعة ← Multiroom Link ← Soundbar+Surround

